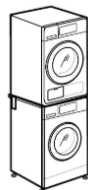




AWZ8CDS/DF

Sèche-linge FRESH CARE SILVER Line



Installation possible en colonne avec :

AWG 812 S/PRO - 859991545430
AWG 912 S/PRO - 859991545640

Kit de superposition en option

Code 12NC : 488000565134
(UNIQUEMENT DISPONIBLE EN BLANC)

Code commercial	AWZ8CDS/DF
Code 12NC	869991641560
Code EAN	8003437628085

CARACTERISTIQUES PRINCIPALES

Capacité (kg)	8
Capacité 1:18 / 1:20 (kg)	7 / 6
Type de chargement	Frontal
Technologie	Condenseur
Porte	Verre noir
Couleur	Silver
Bandeau de commande	Noir - Affichage digital
Volume du tambour (litres)	120
Éclairage tambour	Non
Moteur	Universel
Vitesse d'essorage max (t/min.)	1200
Classe énergétique	B



Cet appareil répond aux exigences de la directive européenne 2006/42/CE du 17 mai 2016 relative aux machines. La retranscription de cette directive dans le droit du travail est le décret 2008-1156 du 17/11/2008 qui impose aux professionnels d'utiliser ou de mettre à disposition de leurs employés des appareils répondant à la directive relative aux machines.

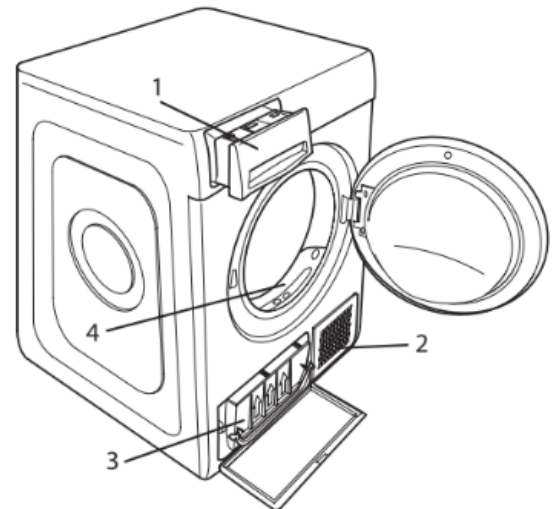
Edition 07/2022

Photos non contractuelles

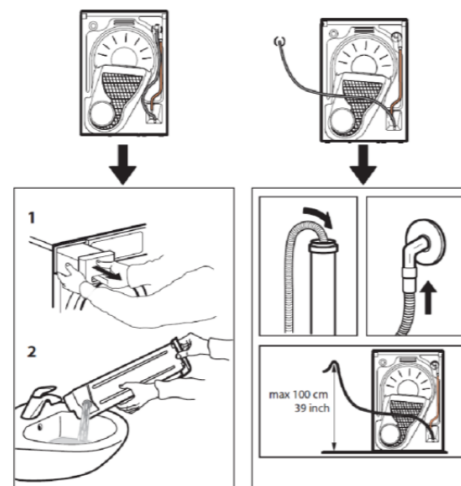
SÈCHE-LINGE AWZ8CDS/DF

EQUIPEMENTS	
Pieds réglables	Oui
Matériau tambour	Acier inoxydable
Porte réversible	Non
Charnière	Droite
Verrouillage porte	Non
Verrouillage bandeau de commande	Oui
Réservoir d'eau de condensation*	Oui - 5L
CARACTERISTIQUES TECHNIQUES	
Tension	220-240 V mono
Fréquence (Hz)	50
Ampérage (A)	13
Niveau de bruit essorage (dBa)	66
PROGRAMME SYNTHÉTIQUE Prêt à ranger, 50% d'humidité, essorage 1000 t/min.	
Temps de séchage estimé (min)	90
Consommation énergétique (kW)	1.84
PROGRAMME COTON Prêt à ranger, 50% d'humidité, essorage 1400 t/min.	
Temps de séchage estimé (min)	130
Consommation énergétique (kW)	4.74
PROGRAMMES & OPTIONS	
Nombre de programmes	15
	Sport
	Mixte
	Coton eco
	Jeans
	Synthétique
	Laine
	Délicat
	Linge de lit
	Chemises
	Repassage facile
	Soie
	Couleurs
	Rapide 30'
	Rafraîchir
	Duvet
TOUCHES & OPTIONS	11
	Départ différé
	Option temps de séchage
	Niveau de séchage
	Prêt à repasser
	Prêt à ranger
Options	Extra sec
	Verrouillage
	Fresh Care +
	Rapide
	Fin de cycle
	Option Silence
DIMENSIONS & POIDS	
Dimensions nettes (HxLxP en cm)	86 x 59,5 x 64,9
Dimensions emballage (HxLxP en cm)	87,2 x 65,5 x 69,3
Poids brut (kg)	37
Poids net (kg)	38,5

ACCESSOIRES	
Kit de superposition	En option
Monnayeur	Non
Tuyaux d'alimentation en eau	Fournis



1. Réservoir d'eau
2. Grille d'entrée d'air
3. Filtre inférieur et condenseur
4. Filtre de porte



* Possibilité de raccordement à une évacuation externe